

Manual de usuario Goldbuster

Goldbuster ofrece una gran relación riesgo-beneficio, la forma que tiene abrir operaciones y de seguir el precio hace que su funcionamiento de cobertura y de apertura en diferentes puntos nos dé una estabilidad en el tiempo con grandes beneficios.

Descripción:

Goldbuster abre en función de lo que los indicadores MADC y Laguerre, utiliza ambos indicadores y cuando ellos convergen en el punto específico el bot lanza su operativa, a medida que pasa el tiempo y que el mercado va moviéndose realiza operaciones siempre con un lote reducido y esperando la convergencia para tomar el camino indicado con un lote superior.

Actualmente el Goldbuster es entregado con un set totalmente optimizado.

Strategy Tester Report GoldBuster v2 RC4 Revotrade-Real (Build 1260)

Símbolo	XAUUSD (Gold vs US Dollar / Spot)		
Período	1 hora (H1) 2019.01.02 05:00 - 2020.03.31 23:00 (2019.01.01 - 2020.04.01)		
Modelo	Cada tick (el método más preciso basado en todos los periodos menores disponibles)		
Parámetros	<pre> optistr=" -- Optimization Objective Function --"; custom=11; aaa="=====[Conf. SEÑAL DE ENTRADAS]===="; Variant=3; bac="----- POMELO -----"; MACDTF=240; bad="----- SWEETMANGO -----"; inpMango_Gamma=0.5; inpMango_HL_period=8; inpMango_TF=240; aab="=====[Conf. OPERACIONES]===="; Magic=66000; MINIMAL_BALANCE=2000; Slip=100; aac="=====[Conf. STOP LOSS]===="; SL_LotK7=0; SL_LotK8_LotK13=0; SL_LotK14=1600; aad="=====[Conf. GRID]===="; Step1_7=150; Step8_13=125; Step14_20=125; aae="=====[Conf. TAKE PROFIT]===="; TP_LotK7=0; TP_LotK8_LotK13=100; TP_LotK14=100; aaf="=====[Conf. GESTION DE POSICION]===="; UseTrailingStop=true; StartTrailing=1000; StopTrailing=500; aag="=====[Conf. GESTION MONETARIA]===="; inpStartLots=1; LotK1_7=0.01; LotK8_13=0.04; LotK14_20=0.01; zxx="=====[Interfaz sobre Gráfico]===="; inpActivarInterfaz=true; Text_font="Arial"; Text_size=10; ColorBuy=Gold; ColorSell=LightCoral; inp_ClrBackground=Black; inp_ClrForeground=White; inp_ClrTextoGenerico=DimGray; inp_ClrEstado_ON=Green; inp_ClrEstado_OFF=Silver; </pre>		
Barras en el historial	8174 Ticks modelados	17560426 Calidad del modelado	90.00%
Errores de desalineación de gráficos	0		
Depósito inicial	5000.00	Spread	Actual (59)
Beneficio neto total	7107.37 Beneficio bruto	13013.39 Pérdida bruta	-5906.02
Factor de beneficio	2.20 Beneficio esperado	6.30	
Drawdown absoluto	1279.33 Drawdown máximo	2972.38 (29.44%) Drawdown relativo	30.05% (1598.21)
Total de transacciones	1128 Posiciones cortas (% ganadoras)	500 (55.00%) Posiciones largas (% ganadoras)	628 (58.60%)
	Transacciones rentables (% del total)	643 (57.00%) Transacciones no rentables (% del total)	485 (43.00%)
	Mayor transacción rentable	226.34 transacción no rentable	-134.10
	Media transacción rentable	20.24 transacción no rentable	-12.18
	Número máximo ganancias consecutivas (beneficio en dinero)	35 (2173.96) pérdidas consecutivas (pérdidas en dinero)	12 (-764.84)
	Máx. beneficio consecutivo (número de ganancias)	2173.98 (35) pérdidas consecutivas (número de pérdidas)	-764.84 (12)
	Promedio ganancias consecutivas	8 pérdidas consecutivas	6



El set que se muestra anteriormente está totalmente optimizado para soportar grandes movimientos sin correcciones del oro.

Características generales Goldbuster:

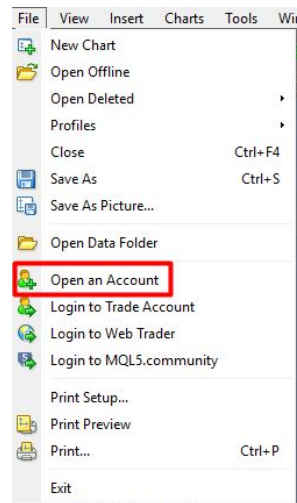
- Fácil de configurar y utilizar (se entrega con tutorial escrito y en video)
- Puntos de entrada y salida de las operaciones precisos y fiables
- Automatizado de principio a fin: abre, gestiona y cierra las mejores operaciones para el cliente
- Soporte por canal de discord específico

Tutorial de configuración:

La siguiente guía explica el procedimiento de configuración de un pipster plus, la configuración de golbuster es idéntica solo hay que cambiar el EUR/USD por XAU/USD.

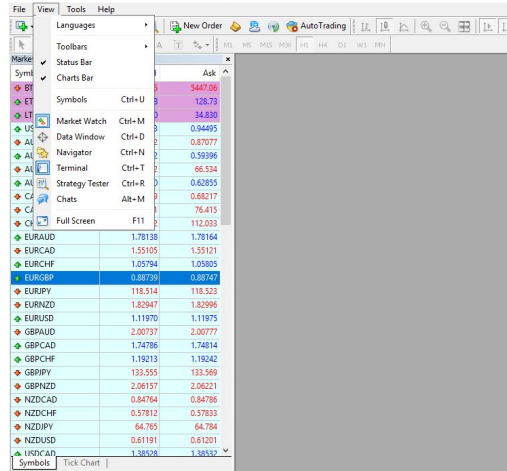
Paso 1: Abre MT4 dentro de tu servidor VPS

Paso 2: Una vez dentro de tu MT4 dentro del servidor VPS debes abrir tu cuenta, para ello debes irte a File->Open an Account y poner los datos que te facilita el bróker por correo.

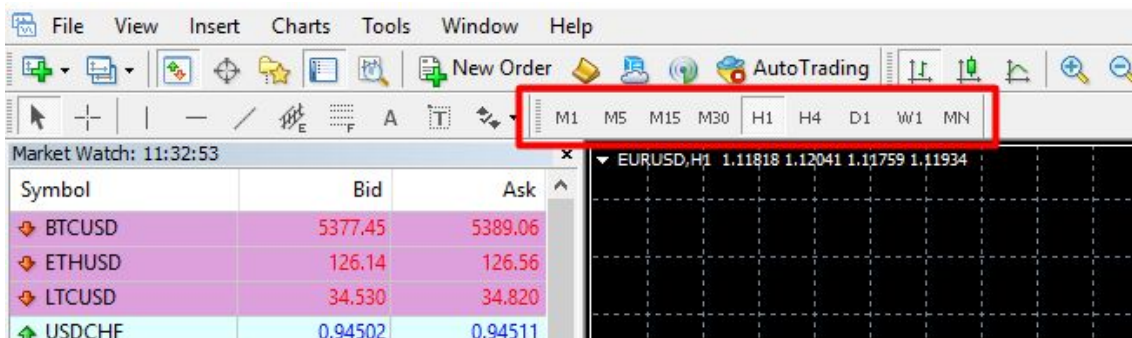


Paso 3: Una vez dentro de tu cuenta, abre el par XAU/USD y colócalo en el timeframe del set que vayas a utilizar

- Para abrir el par, dirígete a view y activa (si no estuviese activo) el market watch

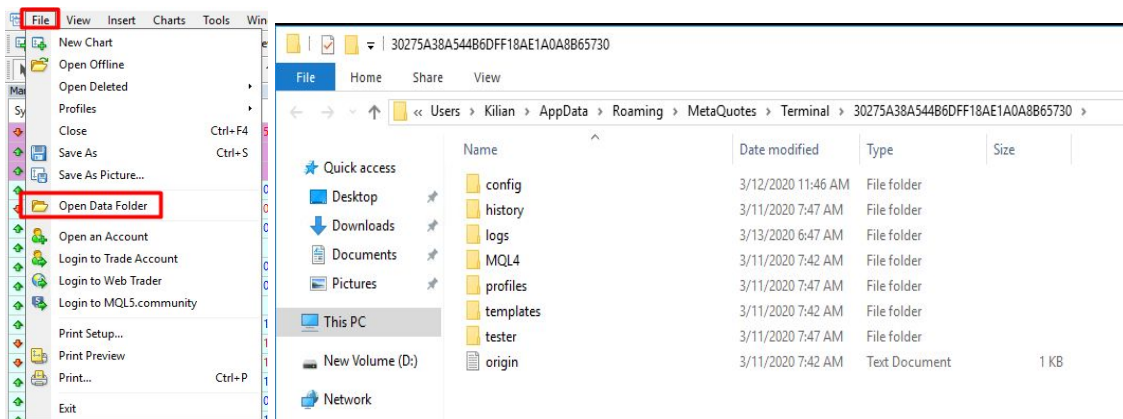


- Una vez está activo el market watch, busca el par y deslízalo a la parte gris, te aparece su gráfico, aplicarle el timeframe del set

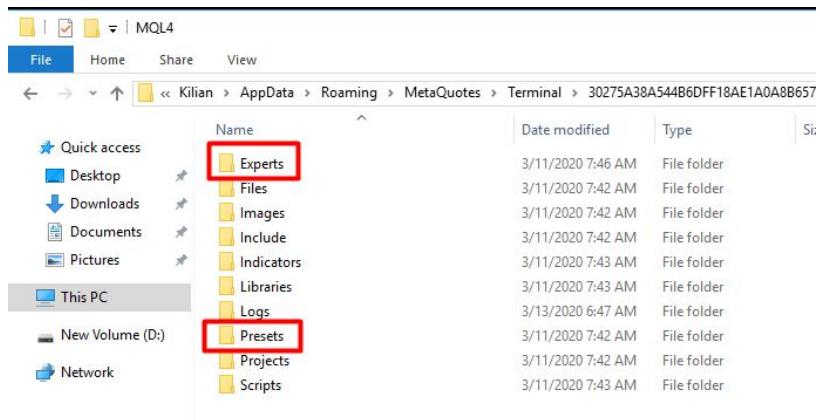


Paso 4: Descarga el archivo .ea más los sets que te han llegado por correo y transfíérellos al VPS, una vez tienes el bot y su set dentro del VPS, debes mandarlos a la carpeta específica.

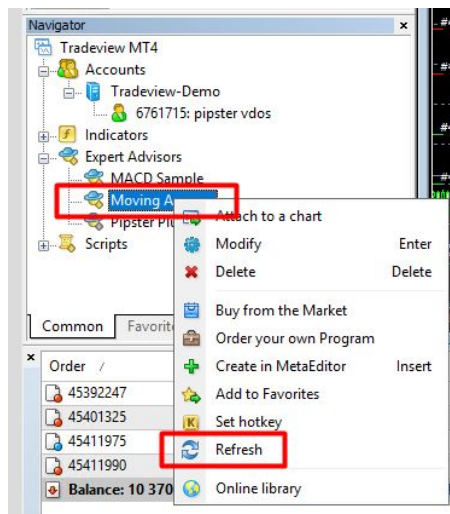
- Deposita el archivo .ea en la carpeta experts del MT4, a continuación se detalla paso por paso.
 - 1- Haz click en file y seguidamente en Open data folder



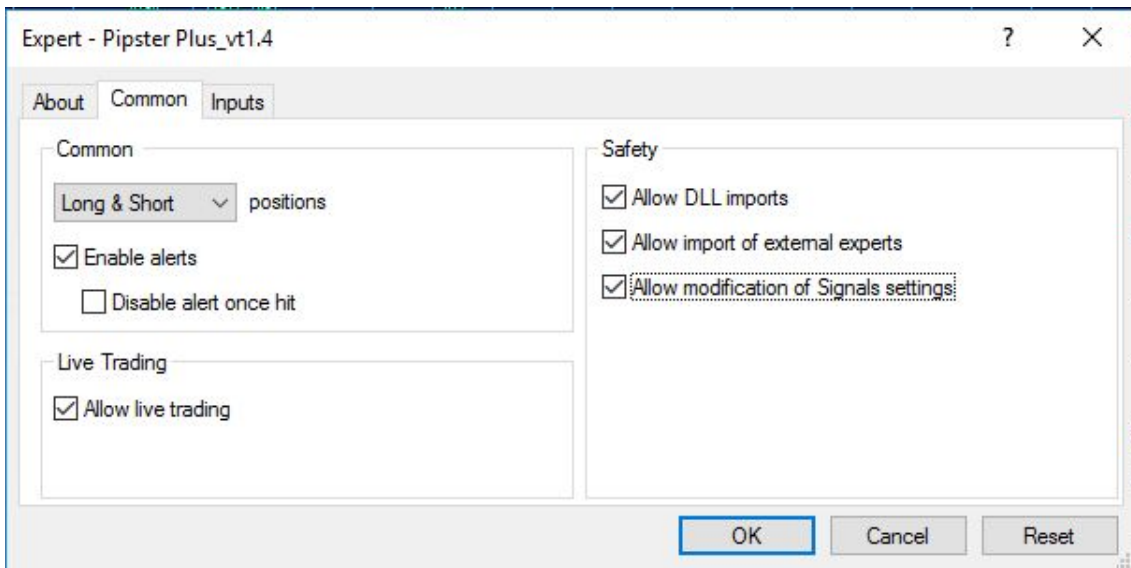
- 2- Dirígete a la carpeta MQL4 y debes depositar el archivo .ea en la carpeta Experts y el set en la carpeta Presets



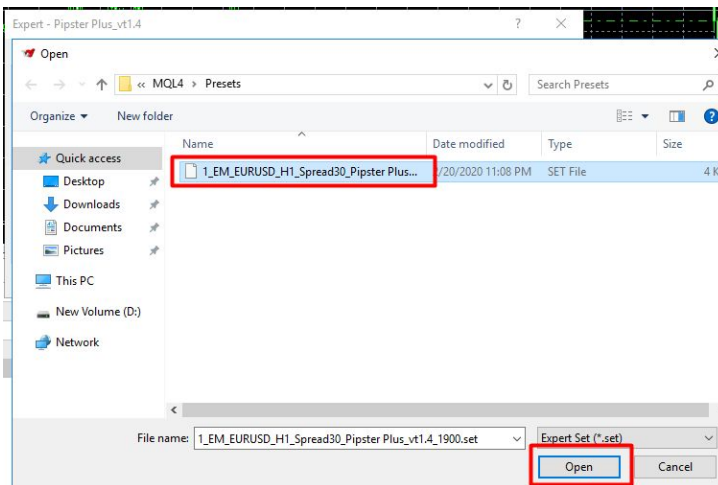
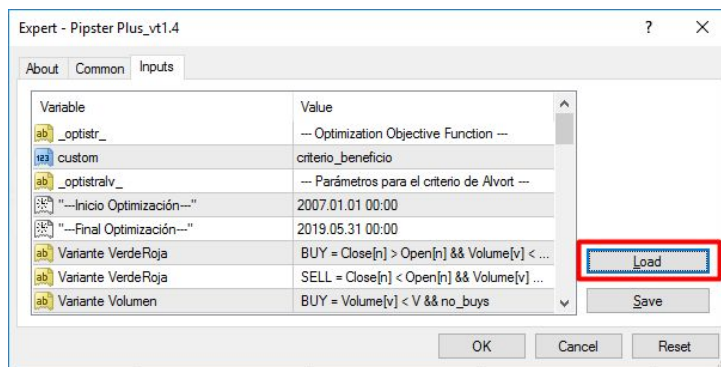
Paso 5: Una vez has depositado ambos archivos dirígete de nuevo al MT4 y en Navigator sobre la carpeta experts haz click derecho y refresh, si no tienes visible Navigator dirígete a View y actívalo.



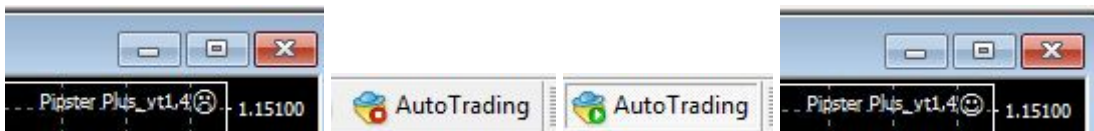
Paso 6: Arrastra el archivo al gráfico y cuando sueltes te aparecerá una ventana con 3 opciones, About – Common – Inputs, en common debes activar una serie de opciones y dejarlo como en la imagen



Paso 7: Necesitas cargar el set que hayas elegido operar para ello, dirígete a Inputs y haz click en el botón Load, este te redirige a la carpeta presets donde previamente hemos dejado el set, haz click sobre el set y le das a open.



Paso 8: En este momento, en tu grafico aparece un emoticono con una cara triste, eso quiere decir que el bot ya está configurado solo falta activarlo, para activarlo debes hacer click sobre el botón de autotrading.



El bot ya ha sido activado y comenzará a operar cuando sus parámetros así lo indiquen.

Preguntas frecuentes:

¿Porque debo utilizar un servidor VPS?

Es necesario utilizar un VPS puesto que el bot necesita estar conectado las 24h del día y la mejor forma de tener un PC conectado esa cantidad de horas es un servidor dedicado. Si estás pensando en mantener tu PC propio conectado las 24h del día recuerda que puedes tener cortes de internet o incluso de electricidad lo que haría que tu bot dejase de funcionar y por consecuente pueda generar pérdidas.

¿Porque operamos con MT4 y cómo funciona?

La programación del bot es en MQ4 y en lenguaje Metaquotes, la empresa del MT4 por lo tanto debe operarse en MT4.

¿Si quiero parar el bot, como debo hacerlo?

Para parar un bot es tan sencillo como parar el autotrading (ver paso 8), si lo que deseas es cerrar el total de la operativa debería también cerrar todas las operaciones que haya abiertas o por poner (limit o stop), existe un video tutorial explicando esto con más detalle.

<https://youtu.be/DxIOv1CnXHc>

¿Cómo veo las ganancias que llevo en mi cuenta?

Para ver las ganancias de tu cuenta debes dirigirte a Balance dentro del apartado trade del MT4, allí se van acumulando tus ganancias.

¿Qué es el DD o drawdown?

El DD o drawdown es el dato que indica el flotante de la cuenta, el flotante es el total negativo o positivo que tiene tu cuenta sobre las operaciones en curso, es decir, si mi bot tiene 5 operaciones abiertas y estás indican un -10€, quiere decir que si paro la operativa en ese momento debo asumir esos 10€ de pérdidas. El flotante de una cuenta también puede ser positivo.

¿Puedo arrancar y parar el bot cada dia?

Goldbuster está programado para operar en el largo plazo, es un bot que tiene la necesidad de operar por varios días o semanas, por lo tanto no es recomendable pararlo a diario.

¿Puedo modificar los parámetros del bot?

Por su puesto, pero requiere de un gran conocimiento, Arbistar 2.0 te proporciona varios sets de diferentes riesgo-beneficio para que elijas cual se adapta mejor a ti

¿Qué es un SET?

Un SET es una pre-configuración del bot. Son una serie de parámetros que se han programado de una manera determinada y que hará que el bot actúe de la forma que indica el SET.

Enlaces de interés:

www.arbistar.com (Página oficial)

www.arbistar.com/vps (Servidor vps recomendado)

<https://youtu.be/5Oa5o1UUbGO> (Básicos de MT4)

<https://youtu.be/DxlOv1CnXHc> (Cierre de un par)

<https://youtu.be/B1gbFwmWXYE> (Importancia del uso del VPS)

<https://youtu.be/ZibEL3bN0Us> (Contratar un servidor VPS)

<https://youtu.be/jL-wPkuKj68> (Configurar el bot con su set)

<https://www.arbistar.com/broker/euro> (Enlace Axitrader EUR)

<https://www.arbistar.com/broker/usd> (Enlace Axitrader USD)